



BMW-Classics

Universitätsstr. 15
6020 Innsbruck

Abfalterer Stefanie
Bösch Thomas
Büchele Thomas
Flöck Andreas
Nitzlnader Patrick

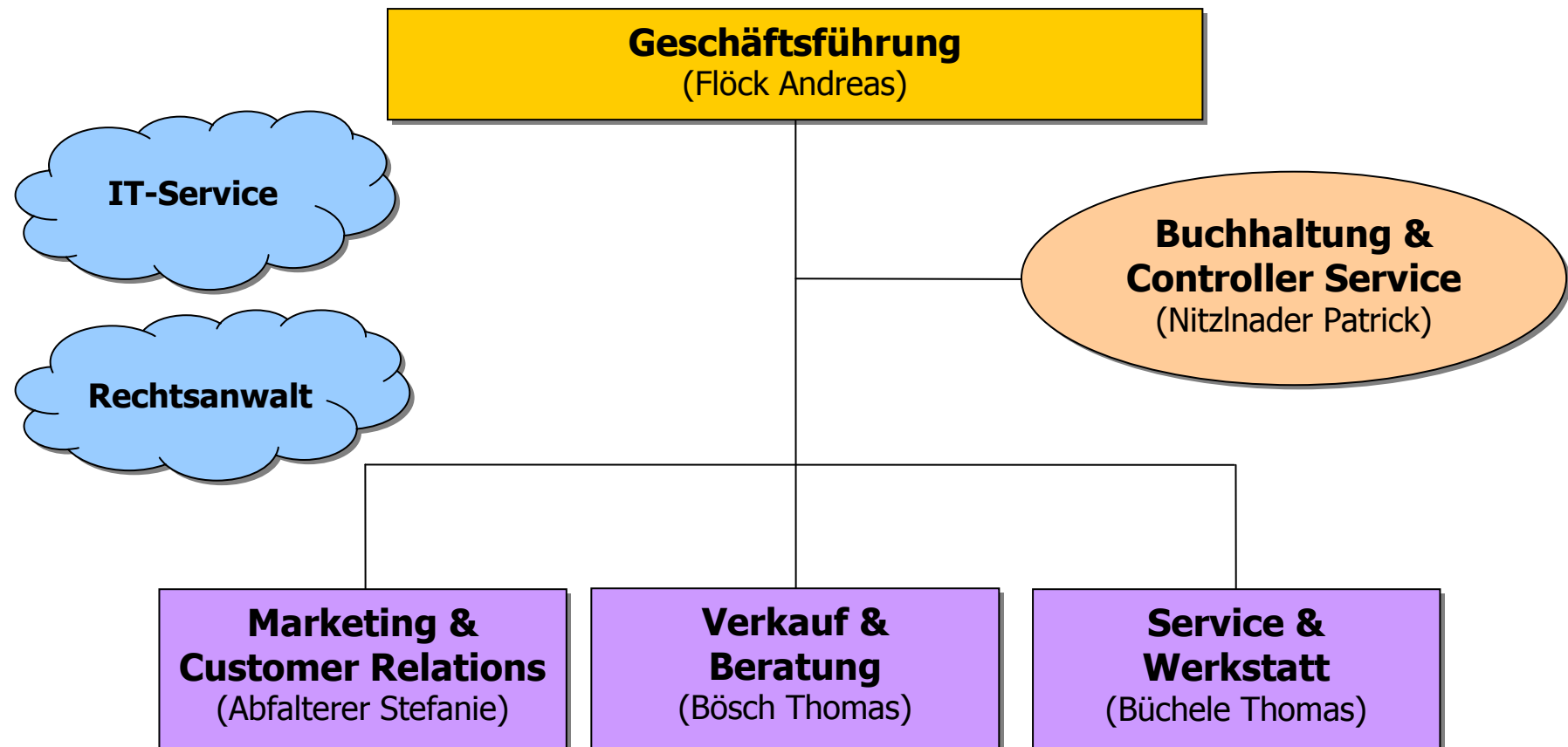


Wer sind wir?

- fiktives Autohaus
- Geschäftsbereiche:
 - klassischer Autohandel
 - Spezialisierung auf Sonderwünsche



Unternehmensstruktur





Januar · Dezember · November · Oktober

Inhaltsverzeichnis

- IST-Analyse
 - Aufgabenbereiche der Abteilungen
- Anforderungsanalyse / SOLL-Zustand
 - Anforderungskatalog
 - Kostenvergleichsanalyse
 - Konkurrenzanalyse
 - Kernprozesse
- Nutzwertanalyse



Januar · Dezember · November · Oktober

IST-Analyse

- Erfassen der abteilungsspezifischen Aufgaben
- gruppe1616.wordpress.com



Januar · Dezember · November · Oktober

Anforderungsanalyse

(I)

- Anforderungen der Abteilungen
 - Anforderungskatalog
 - Schnittstellen
 - erforderliche Datenbanken
 - Zusatzfunktionen



Anforderungsanalyse

(II)

- Kostenvergleichsanalyse
 - Gesamtkosten annähernd gleich
- Konkurrenzanalyse
 - viele Autohäuser lehnen ERP-Lösung ab
 - BMW-Händler: Sales Assistant 3 (SA3)



Anforderungsanalyse

(III)

- Kernprozesse
 - Untersuchung jeder Abteilung auf Schlüsselprozesse
 - abteilungsspezifischer Vergleich mit und ohne ERP-System



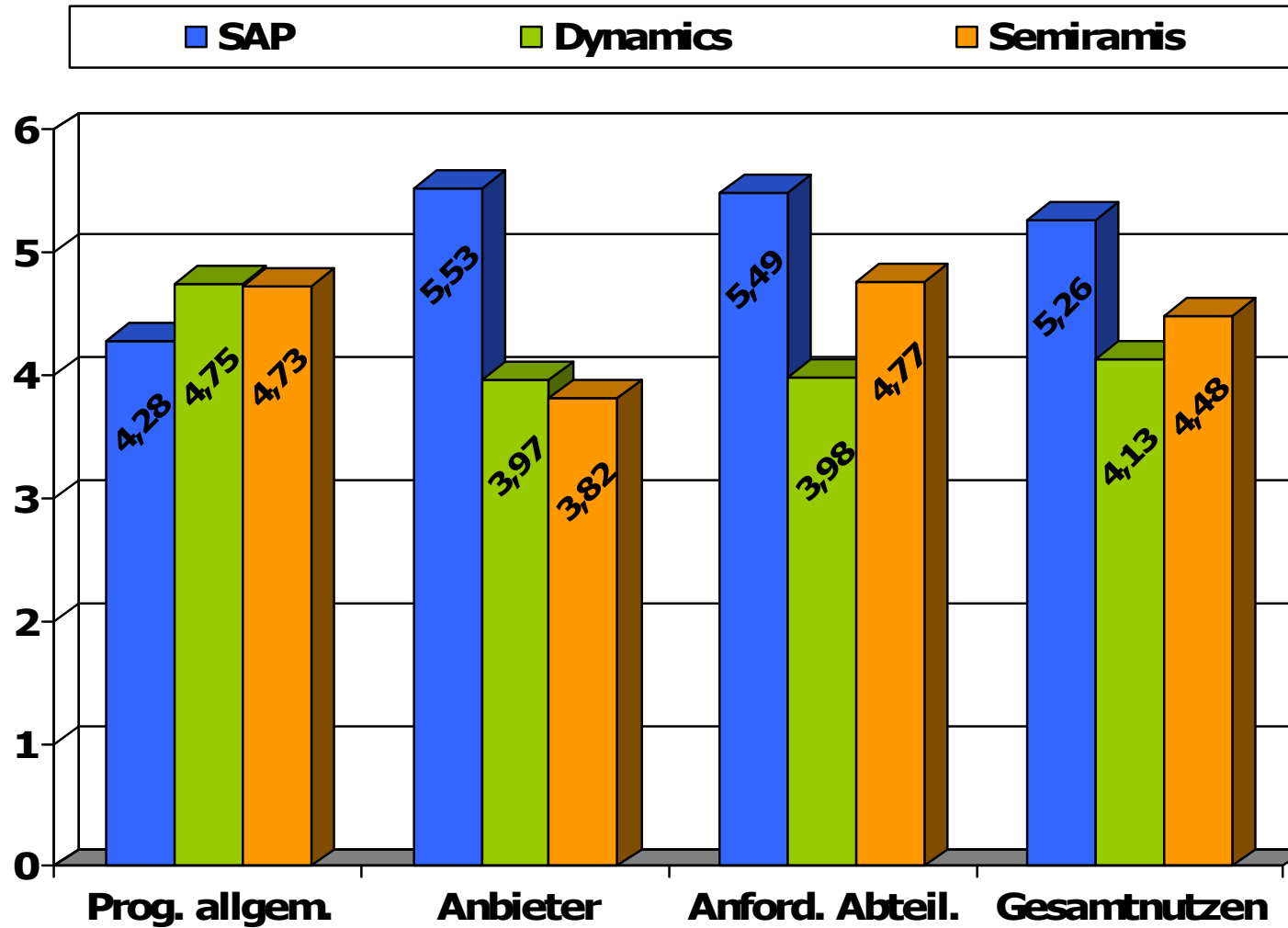
Januar
Dezember
November
Oktober

Nutzwertanalyse

- Unsere 3 Finalisten
 - SAP
 - Microsoft Dynamics
 - Semiramis
- Teilnutzen
 - Programm allgemein (30%)
 - Anbieter (20%)
 - Anforderung der Abteilung (50%)



Januar
Dezember
November
Oktober





Fazit

- interessant Entscheidungsprozess durchzulaufen
- Präsentationen vermittelten guten Einblick in das Themengebiet
- Blog als hilfreiches Instrument zur Dokumentation